

# Veggie scrap recycling

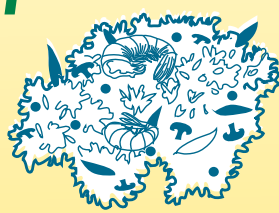
## Reciclaje de desperdicios de comida



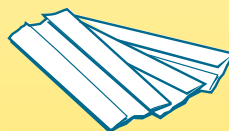
**Fruit & vegetables  
(including pits and nuts)**  
Frutas y hortalizas (incluyendo los  
huesos y las nueces)



**Vegetable kitchen prep scraps**  
Restos de comida y restos de productos  
utilizados en la preparación de comida



**Coffee grounds/filters  
& tea bags** Los granos de  
café/filtros y bolsas de té



**Bread, grains, pasta,  
baked goods & eggshells**  
Pan, cereales, pasta, productos  
horneados y cáscaras de huevo

**Non-coated paper products  
such as paper plates & napkins  
(small amounts okay)** Los productos de papel no  
encerado como platos de papel y servilletas  
(si uno se tira accidentalmente esta bien)



**Floral arrangements, leaves,  
weeds, grass & yard trimmings**  
Los arreglos florales, hojas, hierbas,  
pasto y podaduras

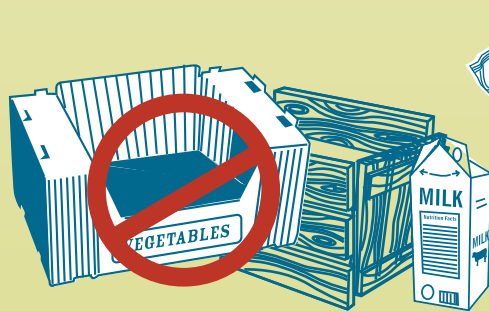
**No trash,  
plastic  
or glass**

**No basura,  
plástico o vidrio**



**Keep your  
cart clean by  
wrapping your  
scraps in a  
brown paper bag or  
newspaper.**

Mantenga su contenedor limpio  
envolviendo los desperdicios de  
comida en una bolsa de papel o  
en papel periódico.



**No waxed paper products  
or wooden crates**

No ponga productos de papel encerado o  
cajas de madera



**No cups, packaging  
or straws**

No vasos, envases o popotes



**No meat, cheese & bones**

No carne, queso y huesos



**No liquid waste,  
oil or grease**

No residuos líquidos,  
aceite o grasa



**No cutlery, ceramic  
dishware or glass**

No cubiertos, vajilla de cerámica  
o de vidrio



**No plastics or compostable  
plastics** No plásticos o bioplásticos



**No take-out containers**  
No contenedores de comida para llevar



**No hazardous waste**  
No residuos peligrosos



**No cardboard**  
No cartón



**No gloves or bus tubs**  
No guantes o charolas/cajas

**Veggie scraps are recycled into compost by Sonoma Compost Company 578-5459 [www.sonomacompost.com](http://www.sonomacompost.com)** Los desperdicios de  
comida son reciclados y convertidos en composta por la Compañía Sonoma Compost 578-5459.



**North Bay  
Corporation/Redwood  
Empire Disposal  
800-243-0291**

**Sonoma  
Garbage  
Collectors  
996-7555**

**[www.recyclenow.org](http://www.recyclenow.org)**